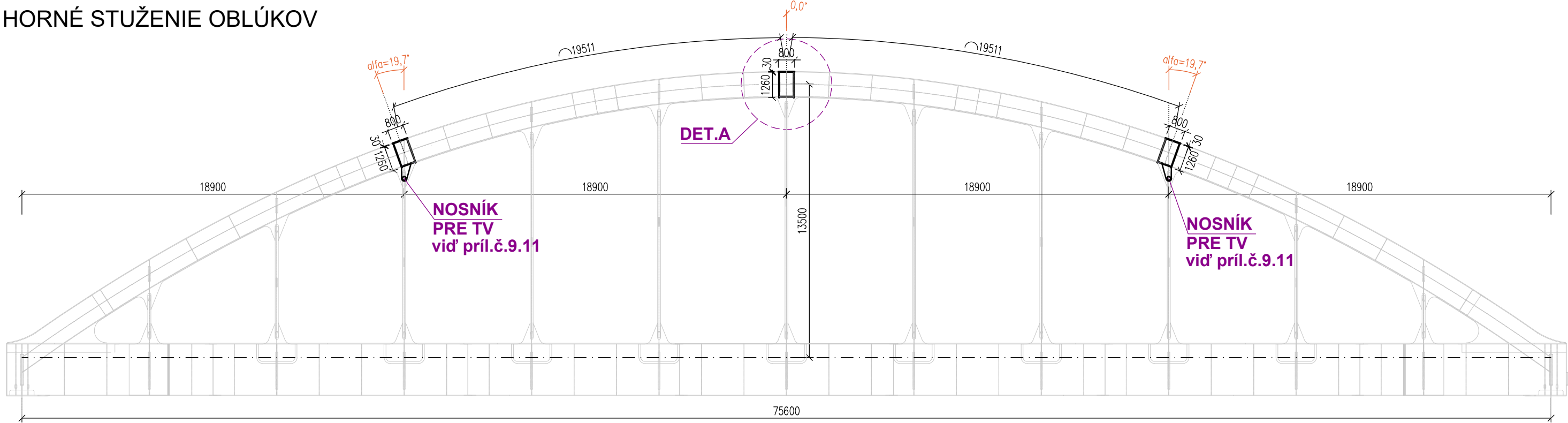
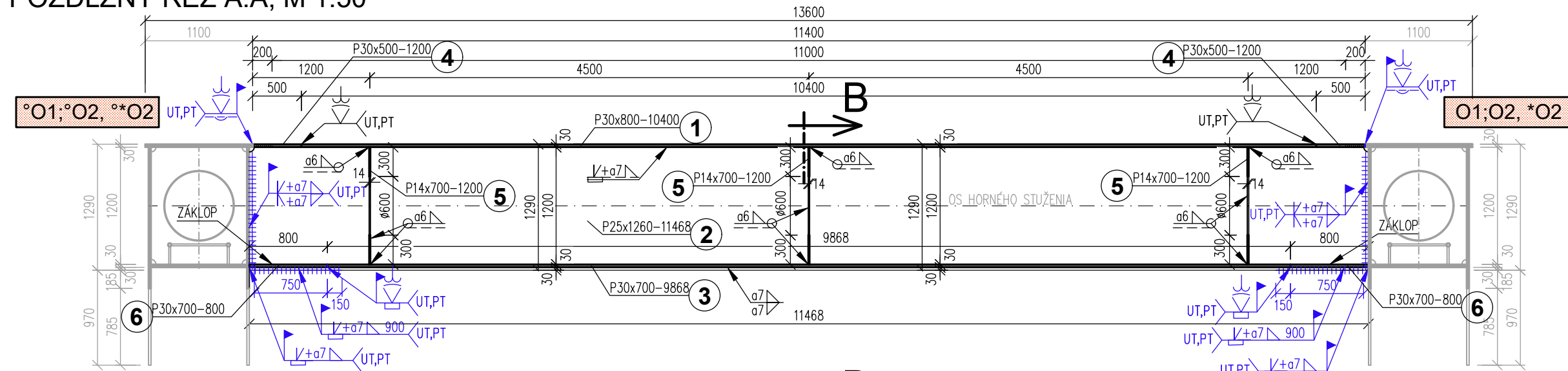


VÝKRES OCEĽOVEJ KONŠTRUKCIE  
HORNÉ STUŽENIE OBLÚKOV

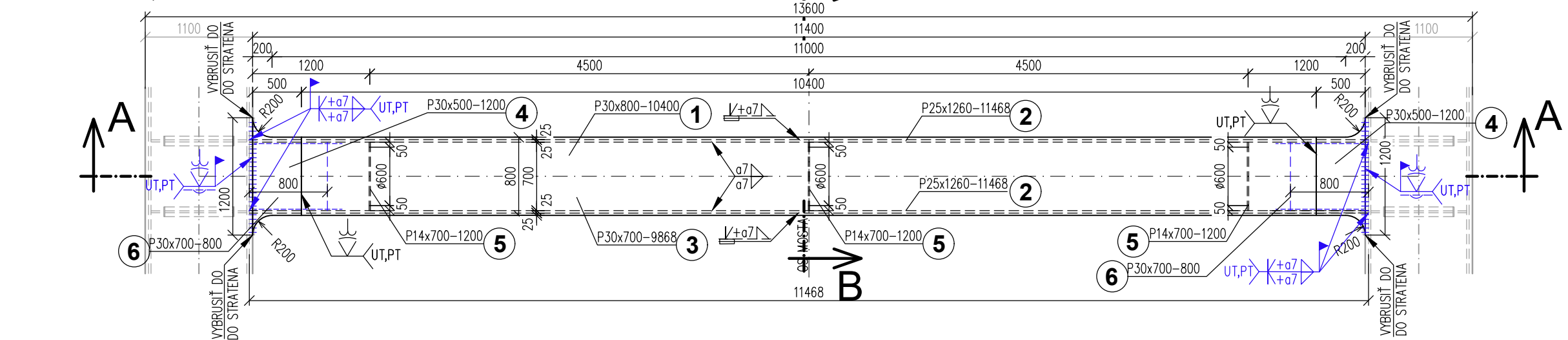
SCHÉMA ROZMIESTNENIA STUŽIDIEL, M1:200



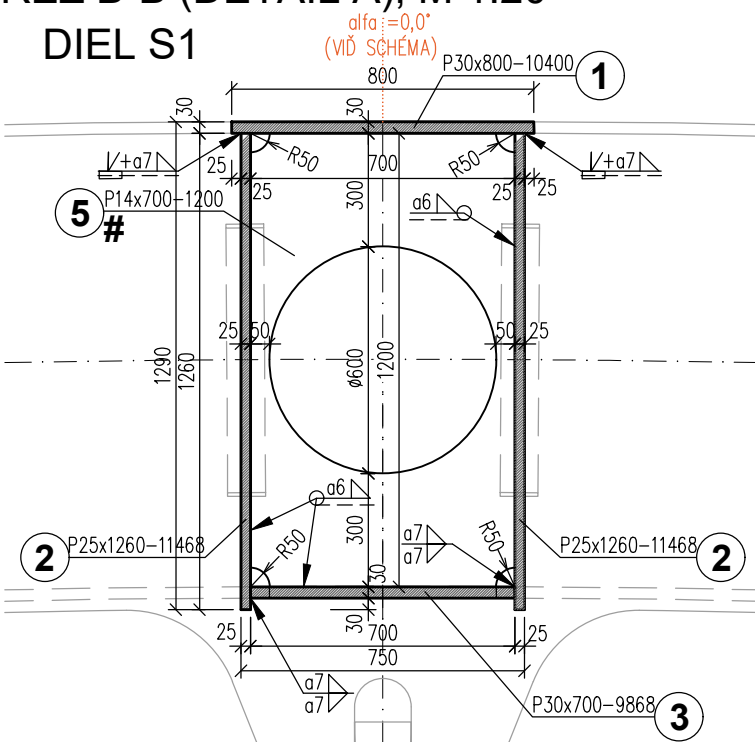
POZDĹŽNY REZ A.A, M 1:50



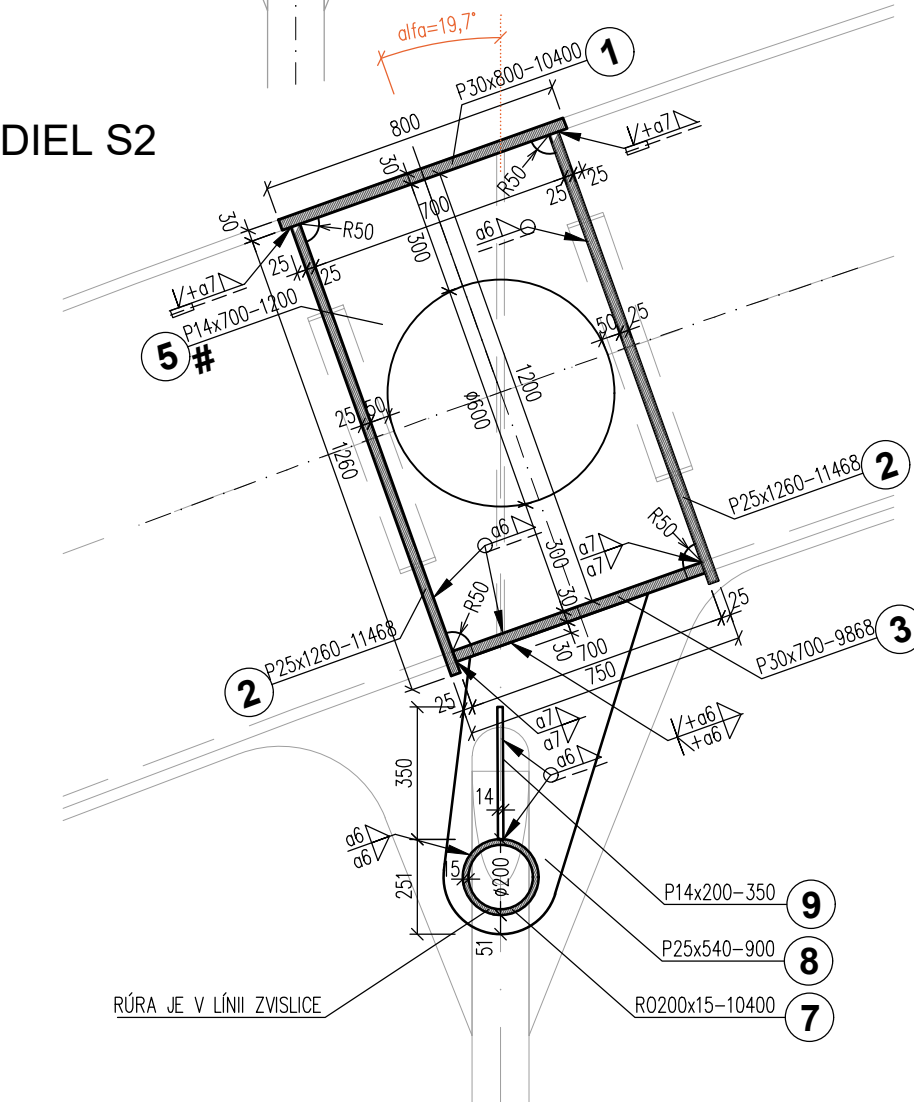
PÔDORYS, M 1:50



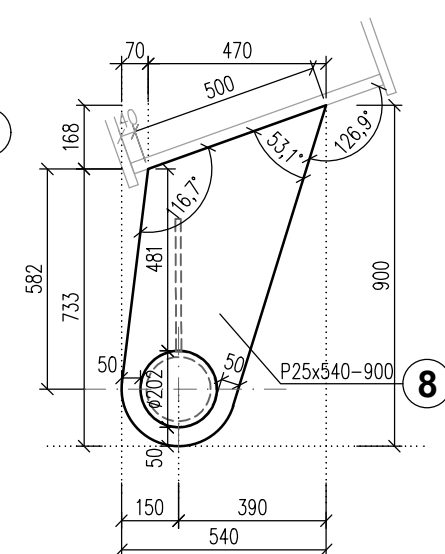
REZ B-B (DETAIL A), M 1:20  
DIEL S1



DIEL S2



POLOŽKA č.8



VÝKAZ OCELE:

MONTÁŽNE DIELY S1 (S2)					
P.Č.	Popis položky	Počet kusov	Hmotnosť (kg)		POZNÁMKA
			ks	celkom	
1	P 30 x 800 - 10400	3	1959,36	5878,08	
2	P 25 x 1260 - 11468	6	2835,75	17014,50	
3	P 30 x 700 - 9868	3	1626,74	4880,22	
4	P 30 x 500 - 1200	6	141,30	847,80	43,10 #
5	P 14 x 700 - 1200	9	92,32	830,84	31,07 #
6	P 30 x 700 - 800	6	131,88	791,28	pri montáži #
7	RO 200 x 15 - 10400	2	711,78	1423,56	len pri S2 #
8	P 25 x 540 - 900	6	95,38	572,27	46,04; len pri S2 #
9	P 14 x 200 - 350	12	7,69	92,32	2,88; len pri S2 #
			SPOLU [kg]		
			32330,86 kg		
			+ 3% zvary		
			33300,80 kg		
			849,03 kg		

z toho je hmotnosť výrezov pri položkách označených #  
# POZN.: HMOTNOSŤ VÝREZU 1 PLECHU (napr. DIAFRAGMY)  
POZN.: PRI DIELCOCH S2 BUDE DOPLNENIE NOSNÍKA PRE TV, vid' 09.11

NAVRHOVANÉ MATERIÁLY:

OCEĽ NOSNEJ KONŠTRUKCIE:

- PLECHY A PROFILY: STN EN 10025-2\_3: **S355J2+N a S355NL**
- RÓRY, DUTÉ PROFILY: STN EN 10210-1\_2: **S355J2H**
- SKRUTKY 10.9, PODLOŽKY 300HV (POZINKOVANÉ)
- TRIEDA ZHOTOVENIE ONK PREMOSTENIA: STN EN 1090-2: **EXC3**
- POŽIADAVKY NA ZVARY: STN EN ISO 5817: **TRIEDA HODNOTENIA B+**

NAVRHOVANÉ PODĽA:

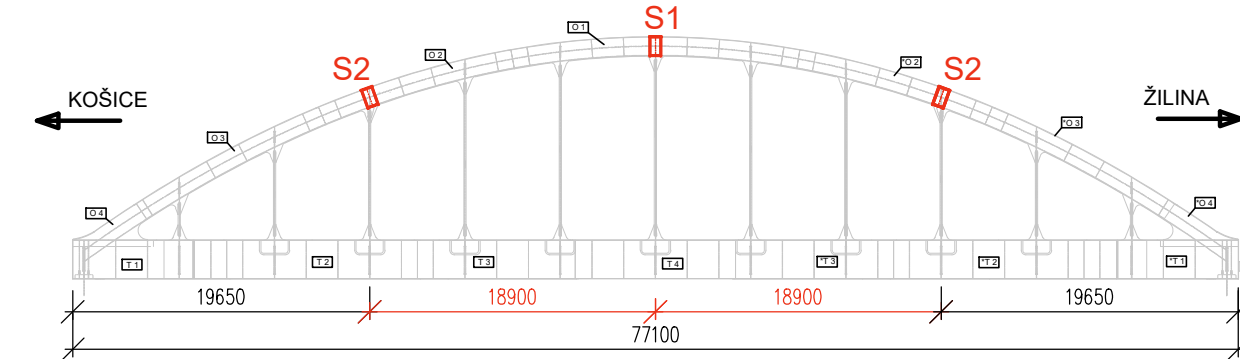
STN EN 1993-2, STN EN 1993-1-1; STN EN 1993-1-5; STN EN 1993-1-9

POZNÁMKY:

- VÝŠKOVÝ SYSTÉM BpV, POLOHOVÝ SYSTÉM S-JTSK;
- OCEĽOVÉ KONŠTRUKCIE BUDÚ ZHOTOVENÉ V ZMYSLE STN EN 1090-2 (NK MOSTA - TRIEDA EXC3);
- VÝKRES SLUŽÍ AKO PODKLAD PRE SPRACOVANIE VTD, KTORÉ ZABEZPEČÍ ZHOTOVITEĽ U VÝROBCU OCEĽOVEJ KONŠTRUKCIE;
- VÍD BUDE PRED SAMOTNOU VÝROBOU OC. KONŠTRUKCIÍ ODSŮHLASENÁ STAVEBNÝM DOZOROM A INVESTOROM STAVBY;
- KONŠTRUKCIA JE ZNÁZORNENÁ BEZ NADVÝŠENIA, VÝROBNÉ NADVÝŠENIE - VÍD SCHÉMA NADVÝŠENIA - PRÍL.č.09.3;
- NADVÝŠENIE TVARU HLAVNÝCH NOSNÍKOV OK MUSÍ BYŤ ZOHLADNENÉ VO VTD;
- KONŠTRUKCIA KRESLENÁ PRI TEPLOTE +10 °C;
- KONŠTRUKCIA KRESLENÁ BEZ ODPOČÍTANIA KOREŇOVÝCH VŮL PRE ZVARY, V TVARE PRED ZABRÚSENÍM, BEZ SKOSENIA HRÁN (ZVAROVÉ, PKO);
- NEOZNAČENÉ VÝREZY MAJÚ POLOMER 50mm;
- PRECHOD MEDZI HRúbKAMI MATERIÁLU BUDE PREVEDENÝ V SKLONE 1:10;
- V MIESTACH APLIKÁCIE PROTIKORÓZNEJ OCHRANY VŠETKY HRANY ZAOBLÚT POLOMEROM 2 mm;
- MONTÁŽNE PODPORY A ZARIADENIA PRE MONTÁŽ DIELCOV (napr.OKÁ), MONTÁŽNE POMÔCKY PRE ZAISTENIE TVARU A STABILITY KONŠTRUKČNÝCH ČASŤI PRI DOPRAVE A MONTÁŽI NIE SÚ SOUČASŤOU VÝKAZU MATERIÁLU;
- NA MOSTE BUDÚ POUŽITÉ KONTROLNÉ A VÝBEHOVÉ DOSKY, KTORÉ NIE SÚ SOUČASŤOU VÝKAZU MATERIÁLU;
- KONTROLNÉ DOSKY BUDÚ REALIZOVANÉ PO DOHODE SO STAVEBNÝM DOZOROM A PROJEKTANTOM;
- VŠETKY TUPE ZVARY BUDÚ PLNE PREVARENÉ A PRECHODY ZVAROV DO ZÁKLADNÉHO MATERIÁLU BEZVRUBOVO OPRACOVANÉ;
- VŠETKY ZVARY BUDÚ PO OBVODE UZAVRETÉ;
- PROTIKORÓZNA OCHRANA OCEĽOVEJ KONŠTRUKCIE LÁVKY BUDE V ZMYSLE ŽSR TS14, VÍD TS;
- VÝKRESY TVARU OK MOSTA - VÍD PRÍL.č.09.1 A č.09.3;
- UVEDENÉ HMOTNOSTI POLOŽIEK SÚ BEZ UVAŽOVANIA VÝREZOV A OTVOROV V PLECHOCH;
- POLOŽKY OZNAČENÉ # - VO VÝKAZE HMOTNOSTI JE UVEDENÁ AJ HMOTNOSŤ PLECHU VÝREZU (NAPR. ČLENITÉ PRVKY...);
- CELKOVÝ VÝKAZ MATERIÁLU JE V RÁMCI SAMOSTATNEJ PRÍLOHY - PRÍL.č.09.12;
- JEDNOTLIVÉ MONTÁŽNE DIELY SUSEDNÝCH CELKOV BUDÚ SKÚŠOBNÉ ZOSTAVENÉ V MOSTÁRNI;
- DIELY S2 BUDÚ TOTOŽNÉ S DIELOM S1, AKURÁT BUDÚ NÁTOČENÉ A BUDÚ DOPLNENÉ O NOSNÍKY PRE UCHYTENIE KONZOL TV;
- SOUČASŤOU PORTÁLOVÝCH STUŽENÍ (OZNAČ.S2) BUDE AJ NOSNÍK PRE KONZOLY TV, VÍD DETAILY PRÍL.č.09.11
- ZMENY OPROTI PREDPOKLADOM PROJEKTU JE NÚTNÉ KONZULTOVAŤ S PROJEKTANTOM, RESP. ODSŮHLASIŤ STAVEBNÝM DOZOROM.

O1 .....OZNAČENIE SUSEDNÉHO MONTÁŽNEHO DIELU

SCHÉMA UMIESTNENIA DIELOV, M 1:500



ZMENY PROJEKTOVEJ DOKUMENTÁCIE:

Zmena	Index	Dátum	Meno - Podpis	Text zmeny

Zodpovedný projektant stavby:	Ing. Ján Kušnir	
GENERÁLNY PROJEKTANT STAVBY		
Zákazkové číslo:	0608	



Zodpovedný projektant ÚČS:	Ing. Ján Kušnir	
Zodpovedný projektant objektu:	Ing. Peter Vyšňan	
Vypracoval:	Ing. Peter Vyšňan	
Kontroloval:	Ing. Lukáš Roľko	
Kraj:	Žilinský	
Okres:	Liptovský Mikuláš	
Investor - stavebník:	Železnice Slovenskej republiky Klemensova 8, 813 61 Bratislava, Slovenská republika	
Stupeň - účel:	DRS	
Zákazkové číslo:	0608	
Stavba:	Modernizácia železničnej trate Žilina - Košice, úsek trate Liptovský Mikuláš - Poprad-Tatry (mimo), 5. etapa ÚČS 409 - Tratový úsek Liptovský Hrádok - Liptovský Mikuláš	
Názov SO:	SO 409-33-01	
Názov prílohy:	Liptovský Hrádok - Liptovský Mikuláš, železničný most nad cestou I/18 v nžkm 244,475	
Kódové označenie výkresu:	VÝKRES OCEĽOVEJ KONŠTRUKCIE - HORNÉ STUŽENIE	
Číslo SO:	409-33-01	
Číslo prílohy:	09.10	